

SigmaAxial

La Solution Optimale

SigmaAxial est un outil simple et efficace pour le contrôle de la pesée axiale de vos véhicules. Il permet de vous assurer que le chargement de vos véhicules est conforme aux normes du Ministère des Transports. **SigmaAxial** possède les fonctionnalités nécessaires à la gestion de vos tracteurs et remorques ainsi qu'à la pesée de la tare de ces derniers. Il vous permet de consulter en tout temps l'historique de vos billets de pesée directement à l'écran.

Un module optionnel – **SigmaAxialSim** – permet la simulation de pesée à partir d'une pesée réelle temporaire. Ce module vous permet de simuler avec précision la pesée de chacun des essieux suite à un changement de tracteur, de remorque, de niveau de carburant ou de distance de l'essieu arrière de la remorque.

La fenêtre de pesée

La fenêtre de pesée possède toutes les fonctionnalités vous permettant d'effectuer rapidement les pesées axiales et de générer les billets de pesée. Toutes les informations relatives à la transaction de pesée sont disponibles à l'écran. On y retrouve également des menus et des barres d'icônes permettant d'accéder rapidement à l'ensemble des fonctionnalités du système.

The screenshot shows the SigmaAxial software interface with the following labeled components:

- Poids de l'essieu**: Points to the large digital scale display showing 23140 KG.
- Entreprise active**: Points to the 'CALIFORNIA L.I.N.E.' text at the top of the window.
- Barre de menus**: Points to the menu bar with options: Fichiers, Opérations, Stats imprimés, Configuration, Système.
- Barre d'outils d'application**: Points to the toolbar with various application icons.
- Numéro de billet**: Points to the 'Billet' field containing the number 10000015.
- État du feu de circulation**: Points to a traffic light icon.
- Unité de mesure**: Points to the unit selection buttons for kg and lb.
- Mode de pesée**: Points to the 'Mode de pesée' dropdown menu, currently set to 'Pesée temporaire'.
- Sélection du camionneur du tracteur et de la remorque**: Points to the dropdown menus for 'Camionneur', 'Tracteur', and 'Remorque'.
- Sélection de la destination**: Points to the 'Destination' dropdown menu.
- Paramètres de la pesée**: Points to the input fields for 'No de voyage', 'Carburant tracteur', 'Dist. pivot - dernier essieu', 'Carburant remorque', and 'Date'.
- Poids du tracteur, de la remorque et du carburant**: Points to the 'Tare tracteur', 'Tare remorque', and 'Poids carburant' fields.
- Poids des différents essieux**: Points to the 'Essieu directeur', 'Essieu moteur', and 'Essieu rem.' fields.
- Poids brut**: Points to the 'Poids brut' field showing 61 500.
- Poids net**: Points to the 'Poids net' field showing 27 720.
- Fonctions courantes pour les pesées**: Points to the 'Démarrer', 'Réimprimer', 'Annuler', and 'Rechercher' buttons.
- Barre d'outils système**: Points to the system toolbar at the bottom of the window.
- Barre d'outils d'information**: Points to the information toolbar at the bottom right of the window.

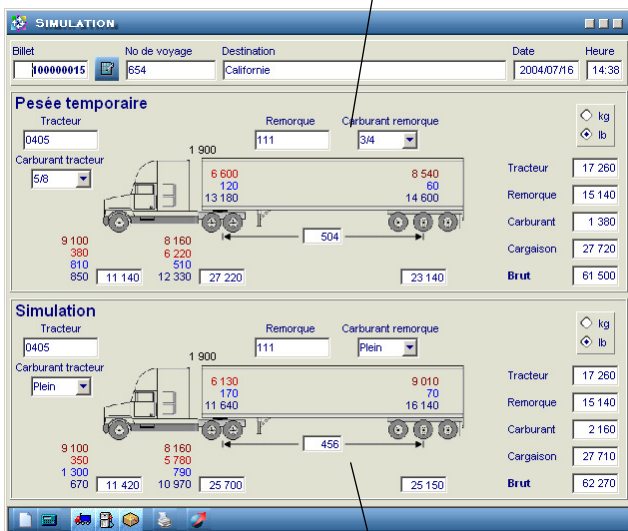
Module SigmaAxialSim

Le module **SigmaAxialSim** possède les mêmes fonctionnalités que le module **SigmaAxial** à l'exception de la fenêtre de pesée qui est remplacée par la fenêtre de simulation. Les répartiteurs ont donc accès à toutes les informations concernant les tracteurs et les remorques, ainsi qu'aux autres fonctionnalités du système.

La fenêtre de simulation permet de simuler des pesées à partir d'une pesée réelle temporaire. Les répartiteurs ont la possibilité de changer le tracteur, la remorque, le niveau de carburant du tracteur, le niveau de carburant de la remorque ou la distance entre le pivot d'attelage et l'essieu arrière de la remorque. Suite au changement de l'un de ces paramètres, la pesée de chacun des essieux est recalculée automatiquement en fonction des nouveaux paramètres saisis. Les répartiteurs sont ainsi en mesure de déterminer la configuration optimale pour une cargaison donnée.

La fenêtre contient également le détail de tous les poids impliqués dans le calcul du poids de chacun des essieux. On y retrouve le tare de chacun des essieux du tracteur et de la remorque, le tare de la remorque au pivot d'attelage, le poids du carburant et le poids de la cargaison applicables à chacun des essieux du véhicule.

Informations de la pesée réelle temporaire à partir de laquelle est effectuée la simulation



Résultats de la simulation de pesée

Principales caractéristiques

- . Système multi entreprises
- . Gestion des tracteurs, remorques et employés
- . Plusieurs modes de pesée :
 - . tare d'un tracteur
 - . tare d'une remorque
 - . pesée temporaire pour simulation
 - . pesée réelle avec impression du billet
- . Contrôle de feux de circulation
- . Visualisation à l'écran des listes et rapports
- . Générateur de rapports / Éditeur de requêtes SQL
- . Sécurité d'accès à l'information
- . Aide en ligne
- . Bilingue

Avantages techniques

- . Compatibilité avec la majorité des indicateurs électroniques
- . Détection automatique de la balance
- . Base de données pour formation
- . Intégration avec les systèmes existants
- . Fonctionnement monoposte ou en réseau
- . Exportation de données sous différents formats
Excel, XML, ASCII
- . Possibilité d'adapter le logiciel à vos besoins spécifiques

Options

- . Lien avec les systèmes existants
- . Identification par code barre, cartes magnétiques et tags RF
- . Réplication de la base de données

Pour plus d'informations

Contactez dès maintenant un de nos représentants pour une démonstration

Téléphone : **450-371-5046**
Montréal : **514-312-4312**
Ottawa : **613-482-9693**

info@sigmasys.net
www.sigmasys.net